



BUROTTTO
DESARROLLO

VENTAS **944 720 382**
peninsulavista@burotto.com
Los Tilos 667, Puerto Varas
Stgo.: Av. Vitacura 5250, Of. 901
Tel.: 995 793 034
WWW.PENINSULAVISTA.CL



ANDRÉ CLÉMENT
ARQUITECTO

Las imágenes de interiores, planos e información contenidos en este folleto fueron elaboradas con fines referenciales y orientativos, no constituyendo necesariamente una representación exacta de la realidad. Al momento de efectuar su compra verifique en las oficinas de la inmobiliaria, la disponibilidad, precio, características y las especificaciones definitivas que tendrá el proyecto. Estas podrían experimentar modificaciones.



PENÍNSULA
VISTA
PUERTO VARAS

A UN PASO DE TODO



BUROTTTO
DESARROLLO

DEPARTAMENTOS 1,2 Y 3 DORMITORIOS CON VISTA PRIVILEGIADA

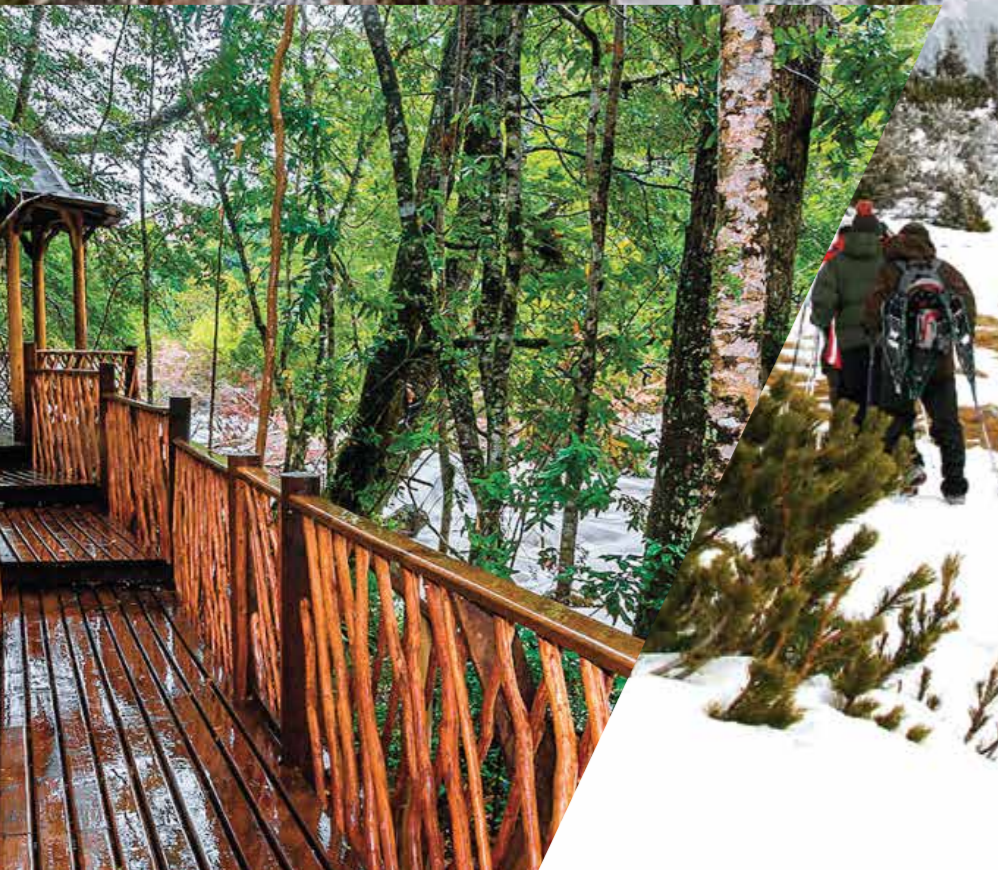


MODERNOS DEPARTAMENTOS CON PRIVILEGIADA UBICACIÓN, ESPECTACULAR VISTA AL LAGO Y A PASOS DEL CENTRO. AMBIENTES LUMINOSOS, PISCINA, GIMNASIO, SALAS MULTIUSO, ESTACIONAMIENTO DE BICICLETAS, AMPLIOS JARDINES Y GRAN TERRAZA.

A UN PASO DE TODO

*Las imágenes son de carácter referencial y orientativo.





CIUDAD ENTRETENIDA

PUERTO VARAS UNA CIUDAD LLENA DE VIDA, CADA VEZ CON MAS GENTE JOVEN, CREATIVA E INTERESANTE. RODEADA DE UNA NATURALEZA IMPRESIONANTE, PUEDES PASEAR POR ELLA, SU CULTURA, JARDINES. ADMIRAR SU ARQUITECTURA Y GOZAR DE UNA AMPLIA Y EXQUISITA PROPUESTA GOURMET DE LA CIUDAD.

CIUDAD DE DIVERSIDAD CULTURAL... GENTE CREATIVA.



*Las imágenes son de carácter referencial y orientativo.



LA CIUDAD MÁS ATRACTIVA DEL SUR DE CHILE... DONDE PASAN LAS COSAS

- A PASOS DEL CENTRO
- EXCELENTE CONECTIVIDAD
- CERCANO A COLEGIOS
- VISTA AL LAGO
- RODEADO DE ÁREAS VERDES
- CAFETERÍAS, RESTAURANTES, LIBRERÍAS
- PASEOS EN BICICLETA
- FACILIDADES PARA PRACTICAR TODOS LOS DEPORTES OUTDOOR
- TREKKING, KAYAK, VELA, PESCA
- MIRADORES, ARTESANÍA
- BARES, DULCERÍAS

LA MAGIA DEL SUR



*Las imágenes son de carácter referencial y orientativo.



UN LUGAR ÚNICO DE ENERGÍA Y PAZ IMPRESIONANTE

DISFRUTA DE LA ENERGÍA Y PAZ ÚNICA PARA VIVIR RODEADO POR EL LAGO Y SU ESPECTACULAR NATURALEZA, A SOLO DOS CUADRAS DEL CENTRO DE LA CIUDAD EN COMPAÑÍA DE VEGETACIÓN Y TRANQUILIDAD.

A UN PASO DE TODO

WWW.PENINSULAVISTA.CL



*Las imágenes son de carácter referencial y orientativo.



EXCLUSIVO EDIFICIO CON UNA ELEGANTE ARQUITECTURA.

DEPARTAMENTOS LUMINOSOS, RESPIRARÁ
NATURALEZA. PRIVILEGIADA VISTA AL LAGO
Y SUS ACTIVIDADES.

DEPARTAMENTOS DE 1, 2 Y 3 DORMITORIOS,
CON TERMINACIONES DE PRIMER NIVEL.

ESPACIOS ABIERTOS, MODERNOS



*Las imágenes son de carácter referencial y orientativo.



TERMINACIONES Y MATERIALIDAD

- VENTANAS TERMOPANEL FOLIO PVC MADERA
- COCINA EQUIPADA, ENCIMERA VITROCERÁMICA, HORNO Y CAMPANA ELÉCTRICA.
- PISOS DE PORCELANATO
- CUBIERTAS DE CUARZO EN COCINA
- FULL ELECTRIC
- CALEFACCIÓN PISO RADIANTE



La Inmobiliaria se reserva el derecho de cambiar lo especificado en la eventualidad que los productos proyectados se hayan discontinuado o los proveedores tengan problemas en el abastecimiento, entrega o distribución. En todo caso, este eventual cambio será por su equivalente técnico, respetando las características a la vista proyectadas y con una calidad similar o superior.



VISIÓN



GESTIÓN DE ALTURA

EL GRAN CRECIMIENTO DE BUROTTO DESARROLLO SE DEBE AL CONOCIMIENTO DE SUS CLIENTES Y AL EQUIPO HUMANO DE EXCELENCIA. EMPRESA DEDICADA AL DESARROLLO Y GESTIÓN INMOBILIARIA, PRINCIPALMENTE EN VIVIENDA Y HOTELERÍA. CON MÁS DE 26 AÑOS DE EXPERIENCIA. ENTRE LOS PROYECTOS MÁS DESTACADOS SE ENCUENTRAN ARENAS DE CACHAGUA, PUNTA DE ÁGUILAS, PARQUE GOLF, HOTEL ALTO ATACAMA, MARINA MARBELLA, CALA MARBELLA, PUNTA SURF, NUEVA COSTANERA, MITTE VITACURA, LAGUNAMAR, MARINA SUR, PENÍNSULA PARK, PENÍNSULA VISTA, BAY HARBOUR MIAMI.

WWW.BUROTTO.CL

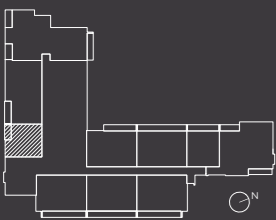


PENÍNSULA
VISTA
PUERTO VARAS

DEPTO. TIPO 1A

1 DORM / 1 BAÑO
DEPARTAMENTO 103

SUPERFICIES
DEPTO: 43.31 M²
TERRAZA: 3.74 M²
TOTAL: 47.05 M²

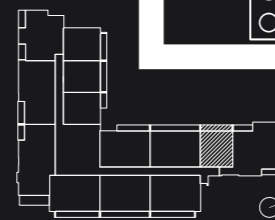
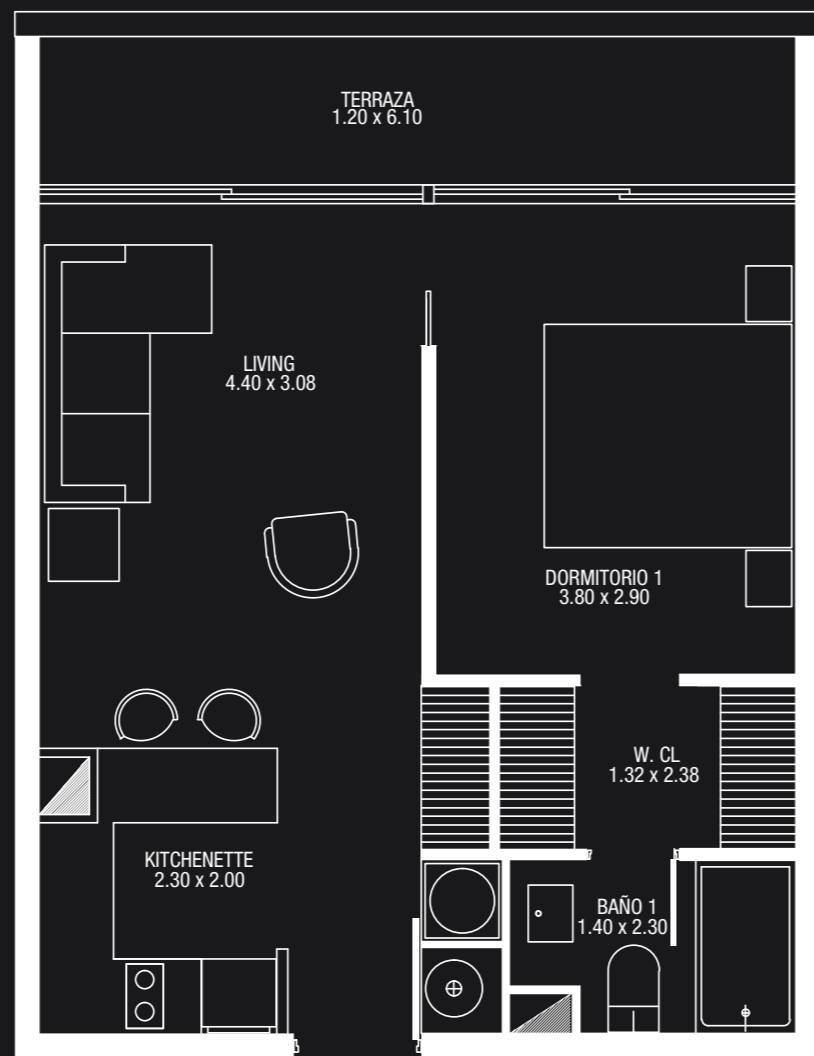


PENÍNSULA
VISTA
PUERTO VARAS

DEPTO. TIPO 1B

1 DORM / 1 BAÑO
DEPARTAMENTOS 108-208-308-408-508-608-708-808

SUPERFICIES
DEPTO: 44.00 M²
TERRAZA: 8.58 M²
TOTAL: 52.58 M²

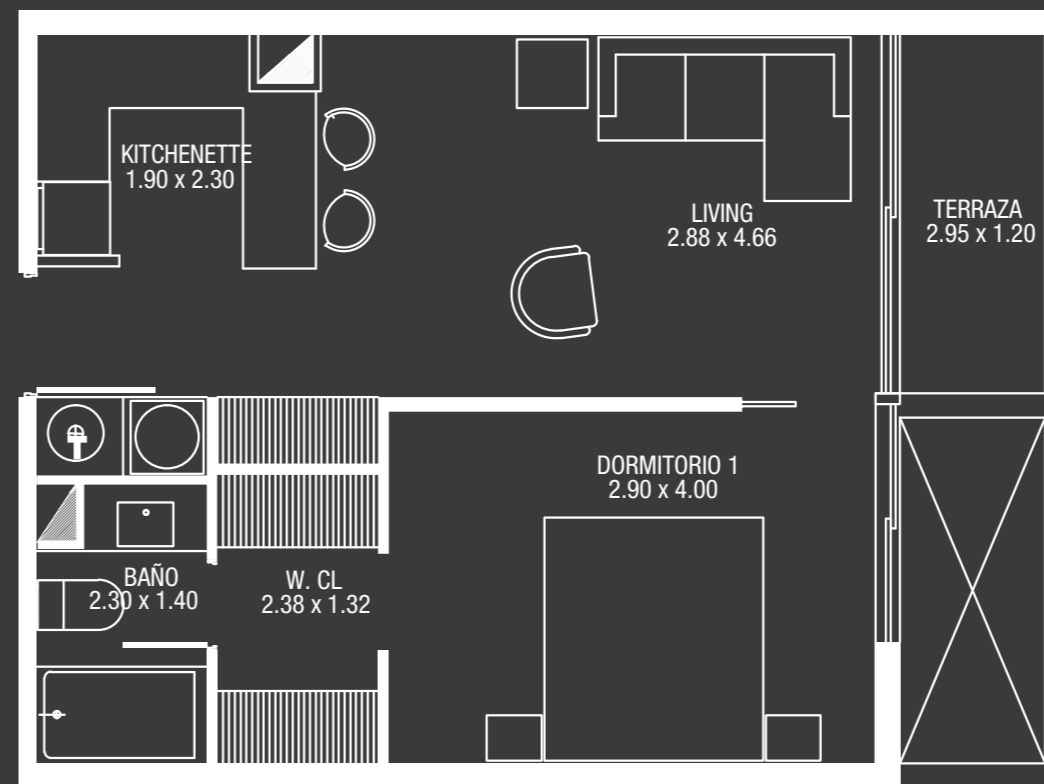


PENÍNSULA
VISTA
PUERTO VARAS

DEPTO. TIPO 1C

1 DORM / 1 BAÑO
DEPARTAMENTOS 211-311-411-511-611-711-811

SUPERFICIES
DEPTO: 44.51 M²
TERRAZA: 4.42 M²
TOTAL: 48.93 M²

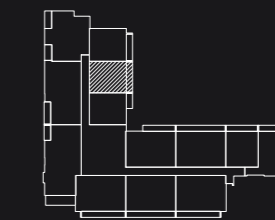
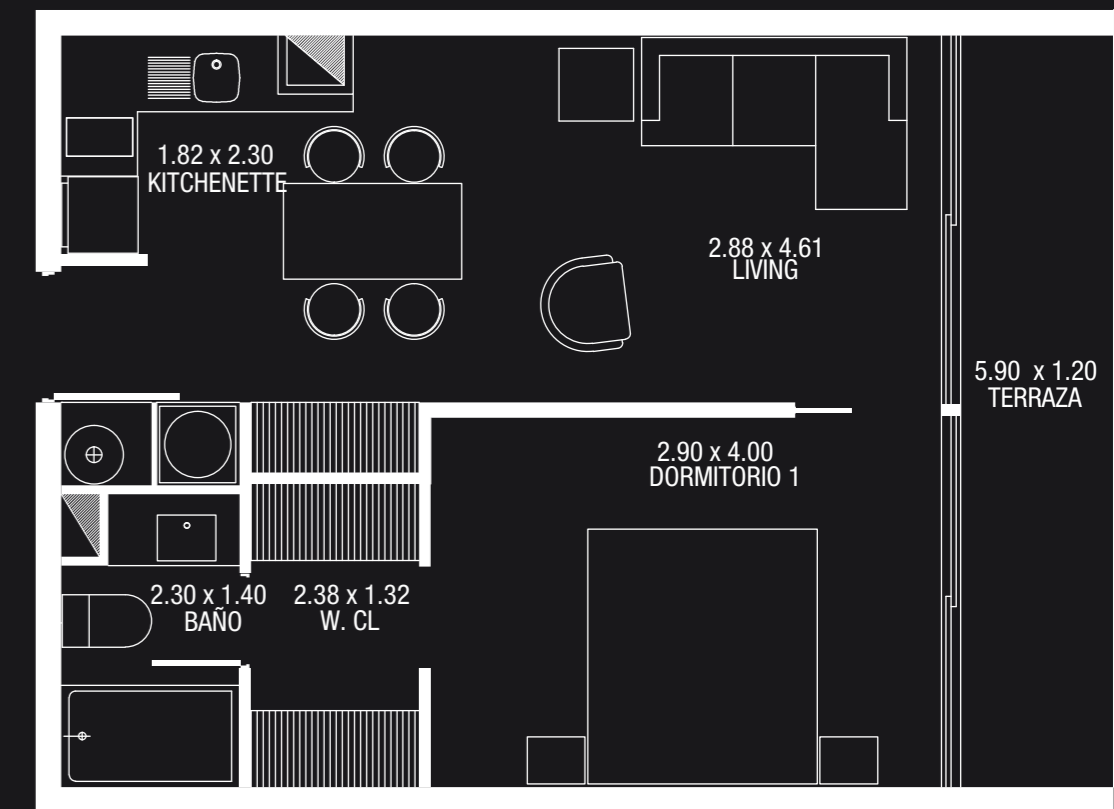


PENÍNSULA
VISTA
PUERTO VARAS

DEPTO. TIPO 1D

1 DORM / 1 BAÑO
DEPARTAMENTOS 212-312-412-512-612-712-812

SUPERFICIES
DEPTO: 43.91 M²
TERRAZA: 8.26 M²
TOTAL: 52.17 M²



B
BUROTTO
DESARROLLO

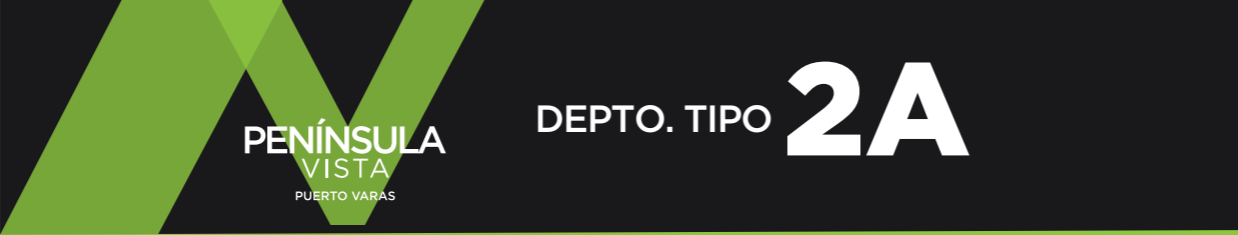
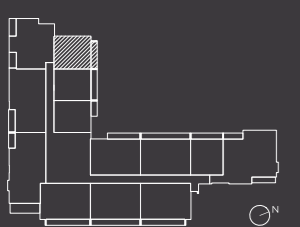
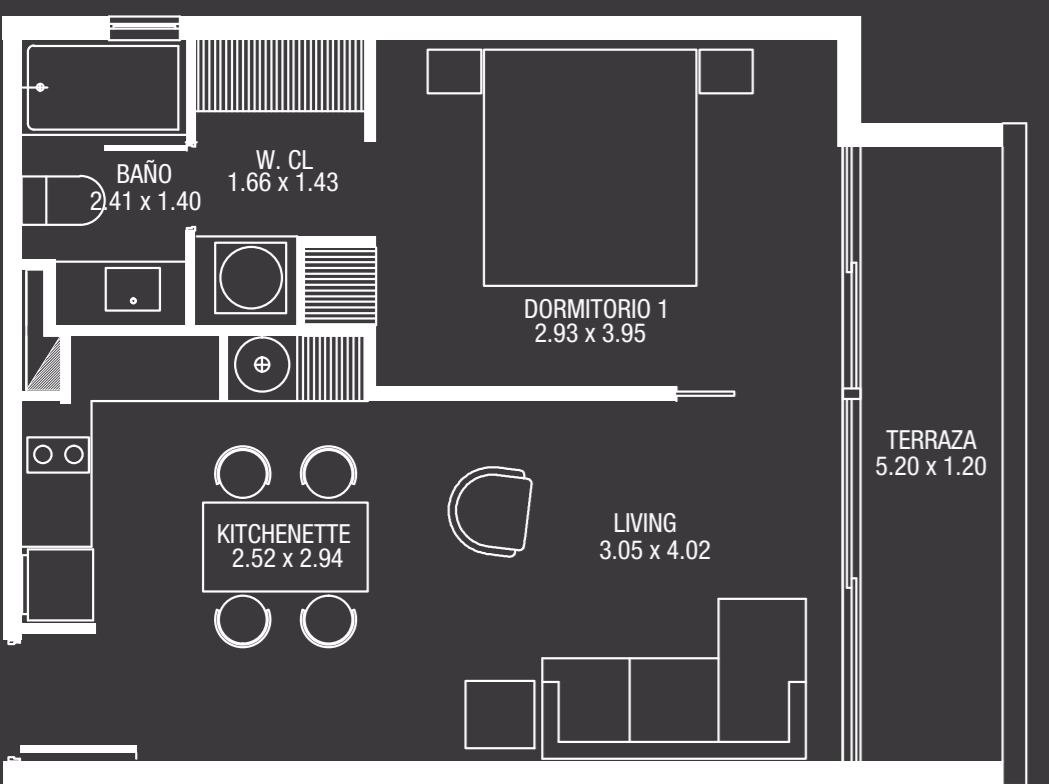


PENÍNSULA VISTA
PUERTO VARAS

DEPTO. TIPO **1E**

1 DORM / 1 BAÑO
DEPARTAMENTOS 213-313-413-513-613-713-813

SUPERFICIES
DEPTO: 46.17M²
TERRAZA: 7.34 M²
TOTAL: **53.51 M²**

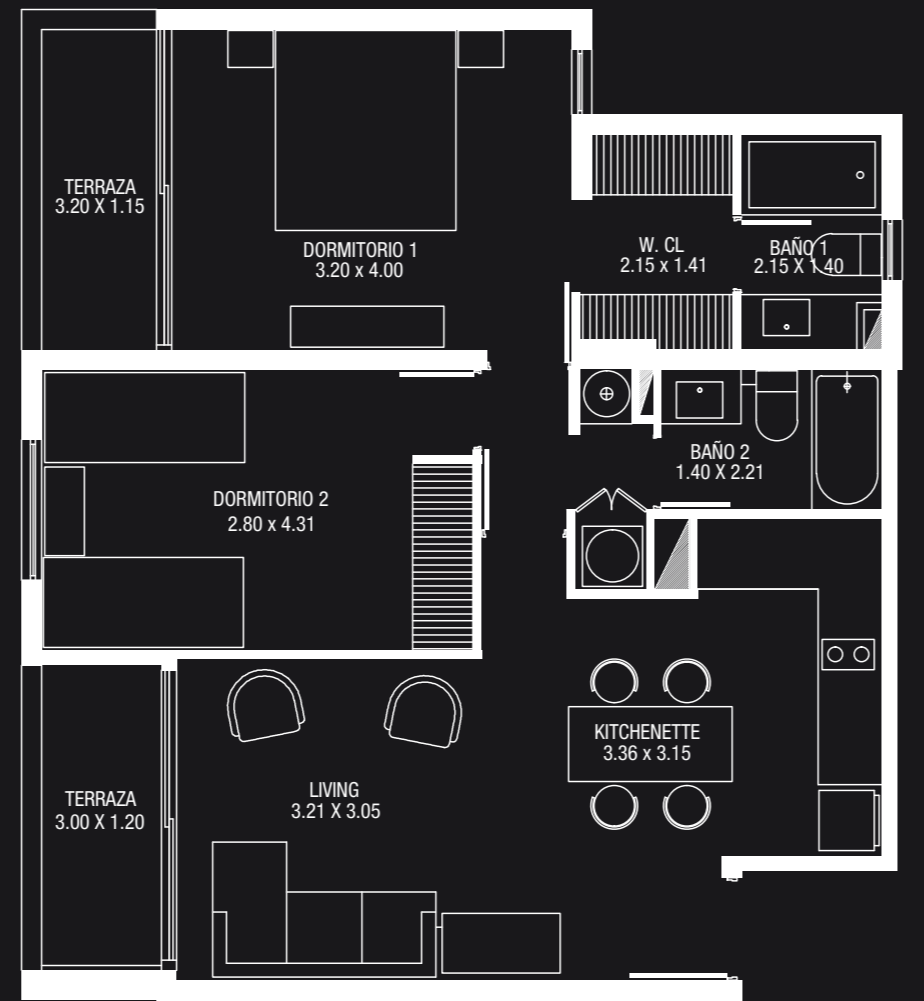


PENÍNSULA VISTA
PUERTO VARAS

DEPTO. TIPO **2A**

2 DORM / 2 BAÑOS
DEPARTAMENTOS 201-301-401-501-601-701-801

SUPERFICIES
DEPTO: 71.45 M²
TERRAZA: 8.84 M²
TOTAL: **80.29 M²**

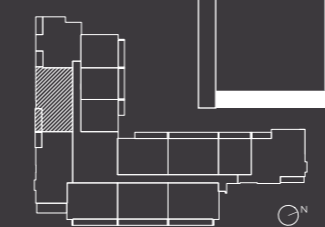
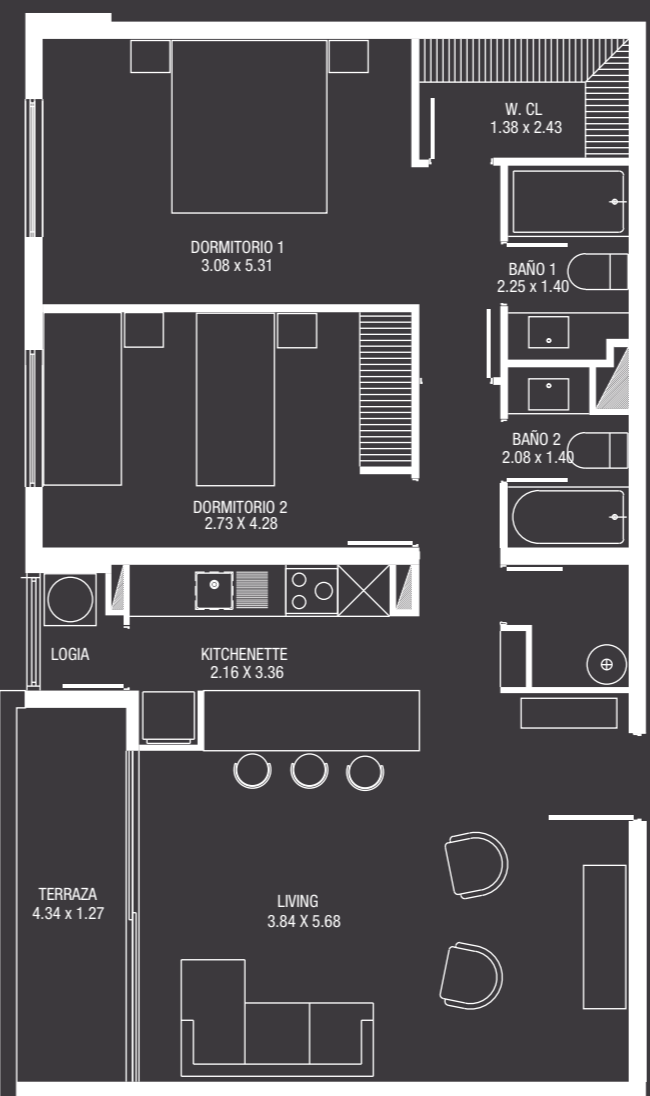


PENÍNSULA VISTA
PUERTO VARAS

DEPTO. TIPO **2B**

2 DORM / 2 BAÑOS
DEPARTAMENTOS 102-202-302-402-502-602-702-802

SUPERFICIES
DEPTO: 82.20 M²
TERRAZA: 6.46 M²
TOTAL: **88.66 M²**

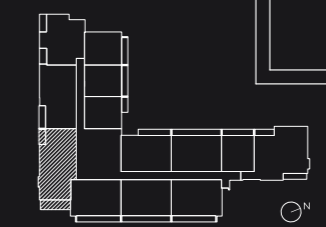
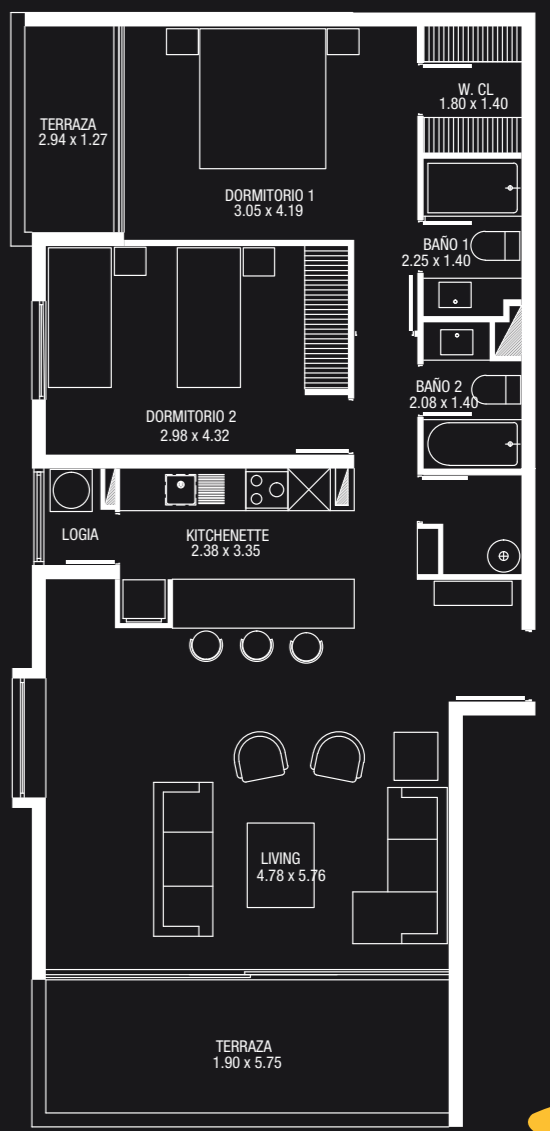


PENÍNSULA VISTA
PUERTO VARAS

DEPTO. TIPO **2C**

2 DORM / 2 BAÑOS
DEPARTAMENTOS 203-303-403-503-603-703

SUPERFICIES
DEPTO: 90.53 M²
TERRAZA: 16.91 M²
TOTAL: **107.44 M²**



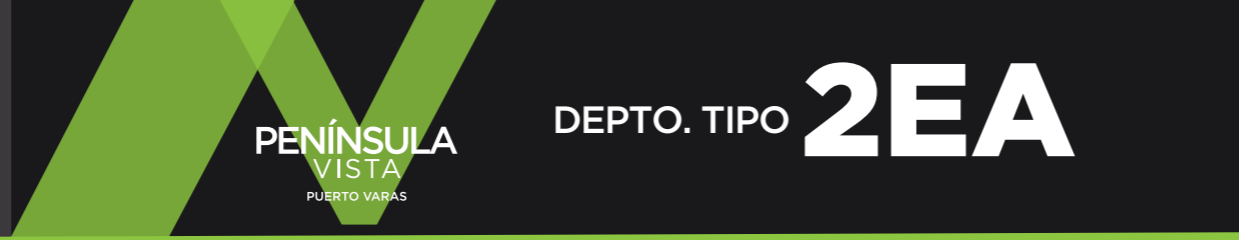
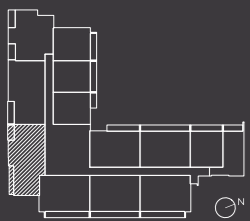
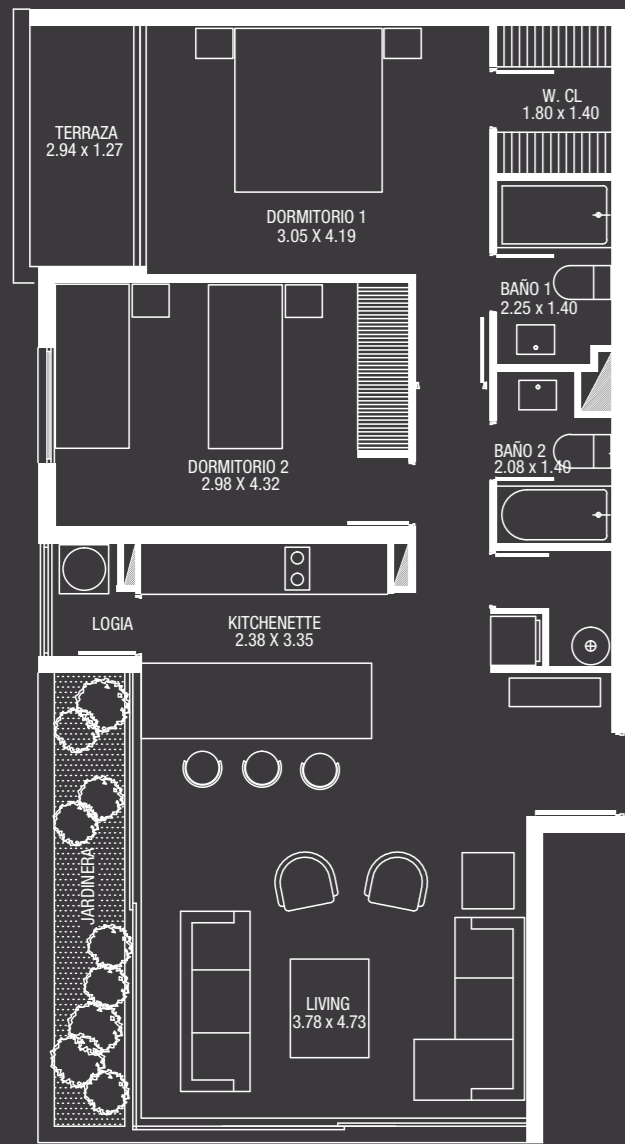


PENÍNSULA VISTA
PUERTO VARAS

DEPTO. TIPO **2D**

2 DORM / 2 BAÑOS
DEPARTAMENTO 803

SUPERFICIES
DEPTO: 83.14 M²
TERRAZA: 3.74 M²
TOTAL: 86.88 M²

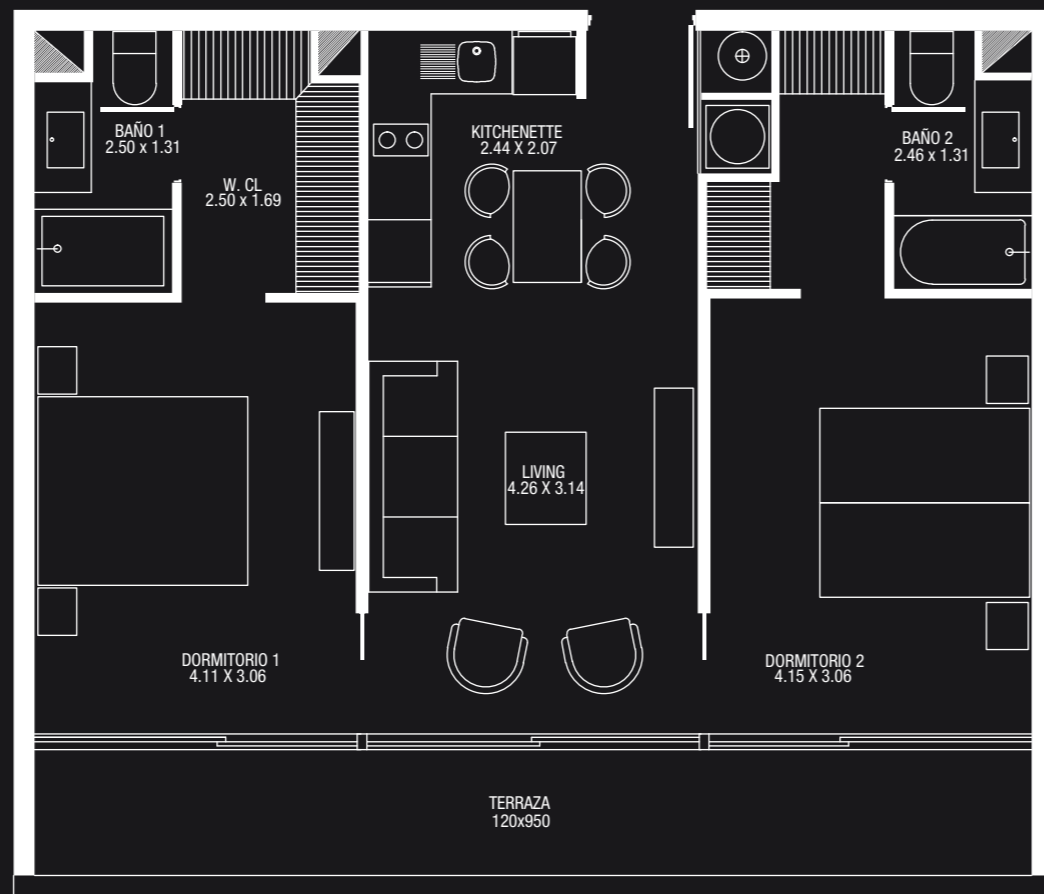


PENÍNSULA VISTA
PUERTO VARAS

DEPTO. TIPO **2EA**

2 DORM / 2 BAÑOS
DEPARTAMENTOS 105-205-305-405-505-605-705-805
109-209-309-409-509-609-709-809 (INVERTIDOS)

SUPERFICIES
DEPTO: 67.65 M²
TERRAZA: 13.34 M²
TOTAL: 80.99 M²

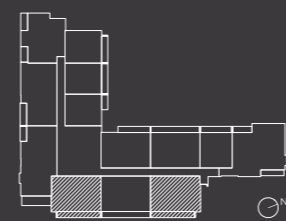
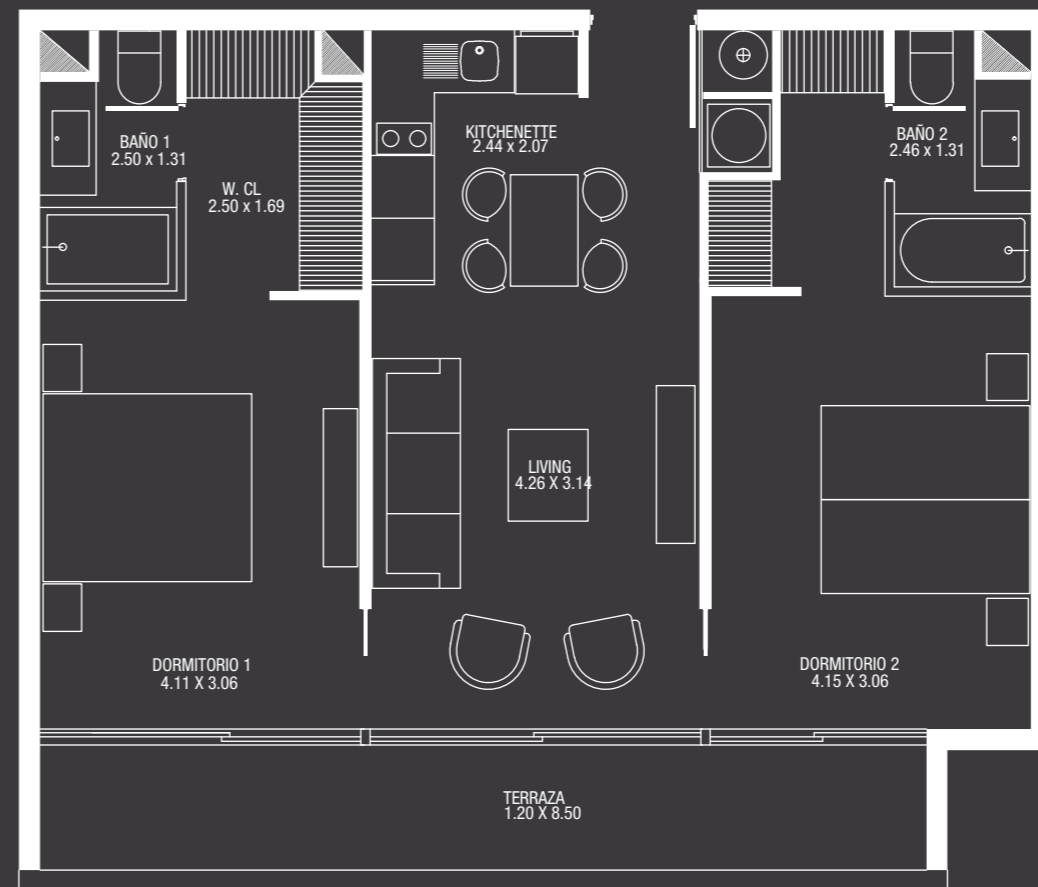


PENÍNSULA VISTA
PUERTO VARAS

DEPTO. TIPO **2EB**

2 DORM / 2 BAÑOS
DEPARTAMENTOS 104-204-304-404-504-604-704-804 (INVERTIDOS)
106-206-306-406-506-606-706-806

SUPERFICIES
DEPTO: 68.13 M²
TERRAZA: 11.95 M²
TOTAL: 80.08 M²

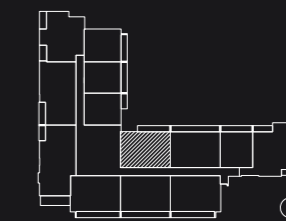
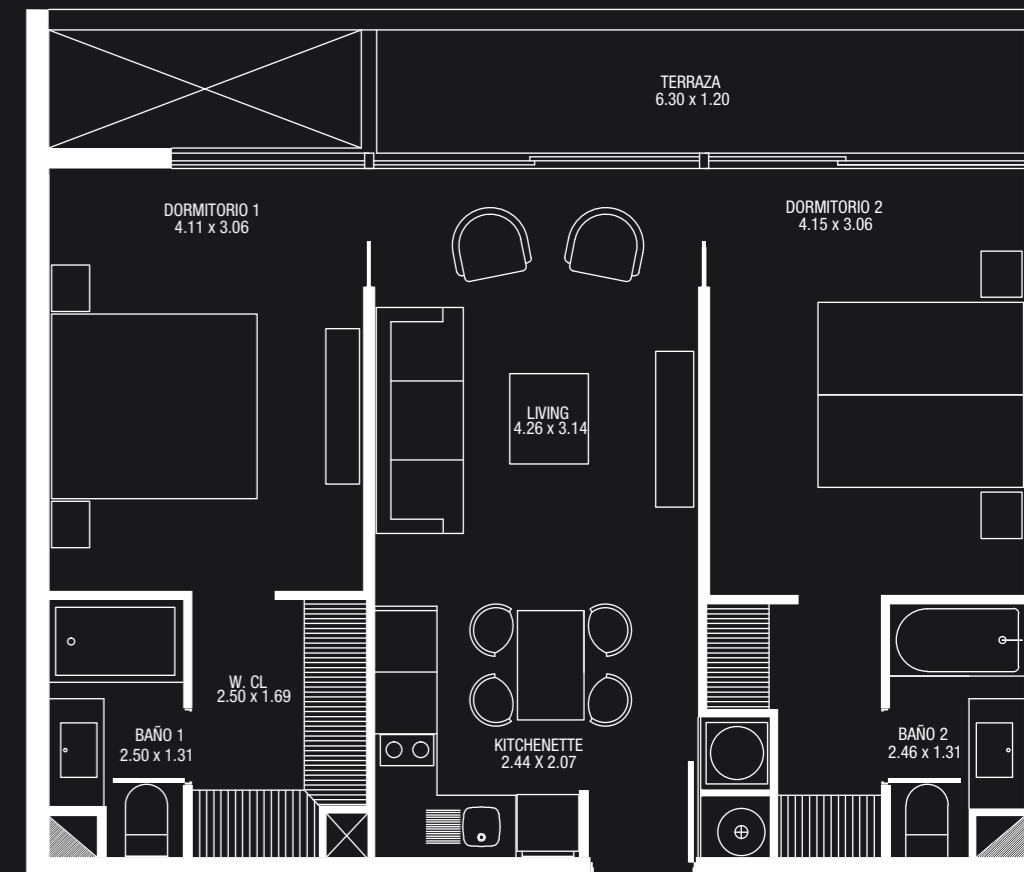


PENÍNSULA VISTA
PUERTO VARAS

DEPTO. TIPO **2EC**

2 DORM / 2 BAÑOS
DEPARTAMENTOS 110-210-310-410-510-610-710-810

SUPERFICIES
DEPTO: 67.70 M²
TERRAZA: 9.04 M²
TOTAL: 76.74 M²



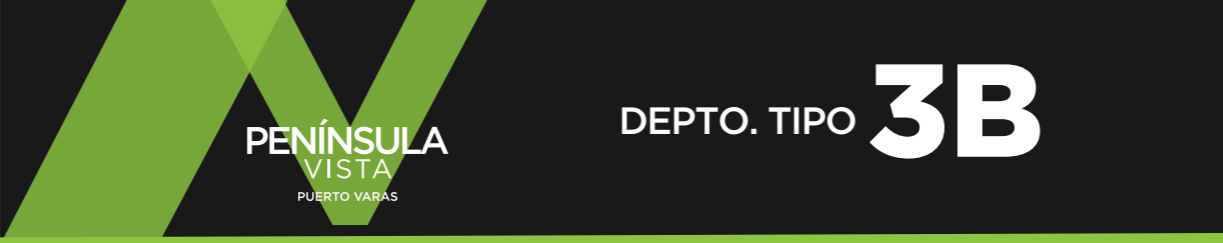
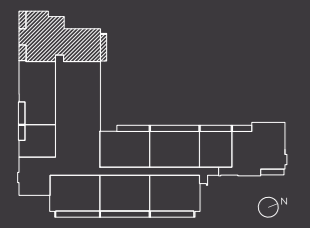


PENÍNSULA VISTA
PUERTO VARAS

DEPTO. TIPO **3A**

3 DORM / 2 BAÑOS
DEPARTAMENTO 101

SUPERFICIES
DEPTO: 117.64 M²
TERRAZA: 16.18 M²
TOTAL: 133.82 M²

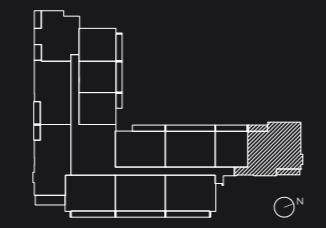


PENÍNSULA VISTA
PUERTO VARAS

DEPTO. TIPO **3B**

3 DORM / 2 BAÑOS
DEPARTAMENTOS 107-207-307-407-507-607

SUPERFICIES
DEPTO: 99.44 M²
TERRAZA: 11.45 M²
TOTAL: 110.89 M²



*Las imágenes son de carácter referencial y orientativo.

Las imágenes textos planos contenidos en esta ilustración fueron elaboradas con fines ilustrativos, no constituyendo necesariamente una representación exacta de la realidad, su único objetivo es mostrarlas características generales del proyecto. Al momento de efectuar su compra verifique la disponibilidad, precio, características y las especificaciones definitivas que tendrá el proyecto. Estas podrían experimentar modificaciones. Lo anterior se informa en virtud de lo señalado en la ley 19.472.